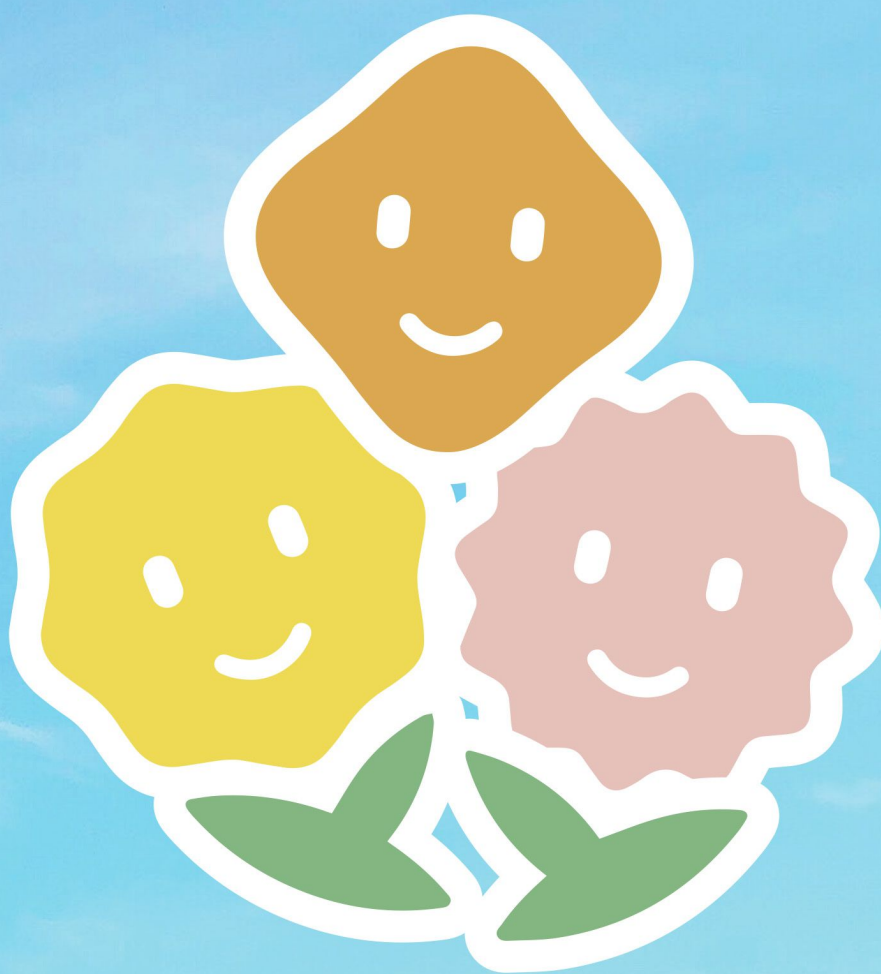


スマイルらいふけあ



会 社 案 内 | 事 業 概 要

ロゴマークに込められた私達の思い

心の底からご利用者様の人生を支えるために

ご利用者様



ご家族様



サービス提供者



成熟したサービスの提供
業務の遂行ではなく、
心から喜ばれるサービスを提供する

医療介護従事者の育成
サービスの提供をする中で、
人として愛される人間を育成する

ヘルスケア業界の発展
医療介護の提供できる
環境整備を推進する

企業理念

どんなときも笑顔(SMILE)

- …笑顔が最高のサービス
- …お互いが笑顔の審査員

楽しさの中の厳しさ

- …楽しくないと続かない
- …厳しさも楽しめる心意気

サービス業としての責任感

- …相手の立場に立ったサービスの提供
- …押し付けの優しさはサービスではない



事業概要

住宅型有料老人ホーム

スマイルらいふ寝屋川



「アクティブとリラックス」の魅力が際立つ
テーマパークのような施設

住宅型有料老人ホーム

スマイルらいふ星田



2024年2月1日OPEN
地域最大部屋数85室

スマイルらいふ  プラスワン



老人ホーム紹介センター
無料で最適なホームをご紹介します。

スマイルらいふ寝屋川
訪問看護ステーション



ご自宅での療養・看護生活をサポート。
ターミナルケアもご対応いたします。

スマイルらいふ寝屋川
訪問介護ステーション



親身になって自立した生活を介護士が
サポートいたします。

スマイルらいふ寝屋川
介護サービスセンター



介護保険を利用した福祉用具の
レンタル利用をトータルサポート

住宅型有料老人ホーム スマイルらいふ 寝屋川

全室個室・最新設備を整えた住宅型の有料老人ホーム。人間の基本的な欲求を最大限に満たし、施設生活を快適で豊かなものにすることをコンセプトに訪れる皆様に至福のひとつときをお届けします。

総居室 78室 スタッフ32名



アクティブ × リラックス

遊

アクティブイベント
心と体と頭も健やかに

毎日異なるメニューのレクリエーション活動を提供しているので、利用者の皆様は常に新しい楽しみを見つけ、毎日を充実させることができます。また、「セラピー犬」のマクギー(通称マク)も、利用者の皆様と一緒に遊ぶことを心待ちにしています。マクは、犬と触れ合うことから生まれる癒しを、皆様にお届けできることを喜んでいます。



食

アクティブイベント
美味しい食事を適時適温で

私たちは、お食事を提供する際に「温かいものは温かく」「冷たいものは冷たく」提供することを最優先に考えています。温冷配膳車で提供温度を管理し、提供直前まで温度を保つよう配慮しています。さらに、季節感を大切にし、食事のバリエーションを豊富に提供しています。私たちは、食事を通じて季節の美味しさをお楽しみいただけるように「行事食」にも力を入れています。



浴

リラクスイベント
恐がらず芯までリラックス

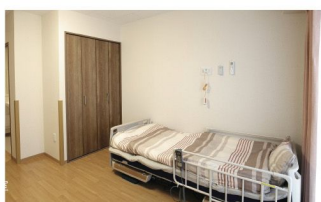
「リフトで釣り上げられて怖い思いをした」
「寝たきりだから入浴ができない」こんな経験がございませんか？
私たちは全ての利用者様が快適に入浴を楽しんでいただけるよう、ライナーリフトやシャワーベッドといった設備を導入しております。



眠

リラクスイベント
眠りを妨げないサービス

「定期巡回で起こされた」「寝ているのにオムツ交換を無理やりされた」そんな就寝時のご不満を解消し、夜間帯のケアにおいて、より質の高い睡眠を提供するために「眠りスキャン」を全室に配置。タブレットを通じてリアルタイムで入居者様の睡眠状況をモニター。「眠りの質」を最大限に保つことができます。



住宅型有料老人ホーム

スマイルらいふ星田

星田駅前再開発地区に、交野市では最大部屋数の有料老人ホームが誕生。JR星田駅徒歩5分の好立地。施設コンセプトである「遊・食・浴・眠」を更にハイレベルで追求し、利用者様はもちろん、社会資源として地域の皆様の介護をサポート致します。

総居室 85室 スタッフ35名



6F 浴室

- ・屋上階にも遊び心を持って設計
- ・浴室を屋上階に設置し、非日常感を演出

2F-5F 居室/食堂/洗濯室

- ・広々とした明るいスペース
- ・ガラス張りの空間で
ゆったりとした雰囲気でお食事を提供
- ・全室に最新鋭の機能を完備

1F 事務所/浴室/厨房/健康管理室

- 施設併設で調剤薬局兼小型コンビニを併設
- ・処方後お薬をすぐ飲める
 - ・ドアtoドアですぐに買い物ができる環境

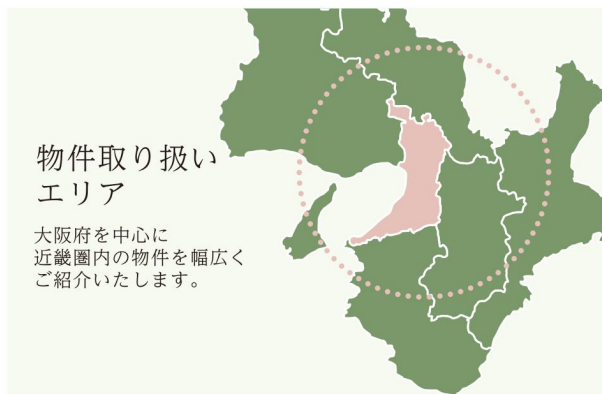
2024年2月1日OPEN
入居者随時受付中

まずはお気軽にご相談ください。
お身体の状態等を聞き取り、快適に生活できるよう取り組んでまいります。



老人ホーム紹介センター

数多くの施設・物件からご希望に添った『納得できる住まい選び』をサポート。多様化する高齢者の暮らしに合わせて施設は色々あり、サービスも費用も様々。ホームページやパンフレットだけでは違いや本当にあっているか分からないし、費用のことも不安だし、実際に施設の見学もしてみたい！こんなときは、いつでもお気軽にご相談ください。これからは、選ばれる時代ではなく、選ぶ時代です！

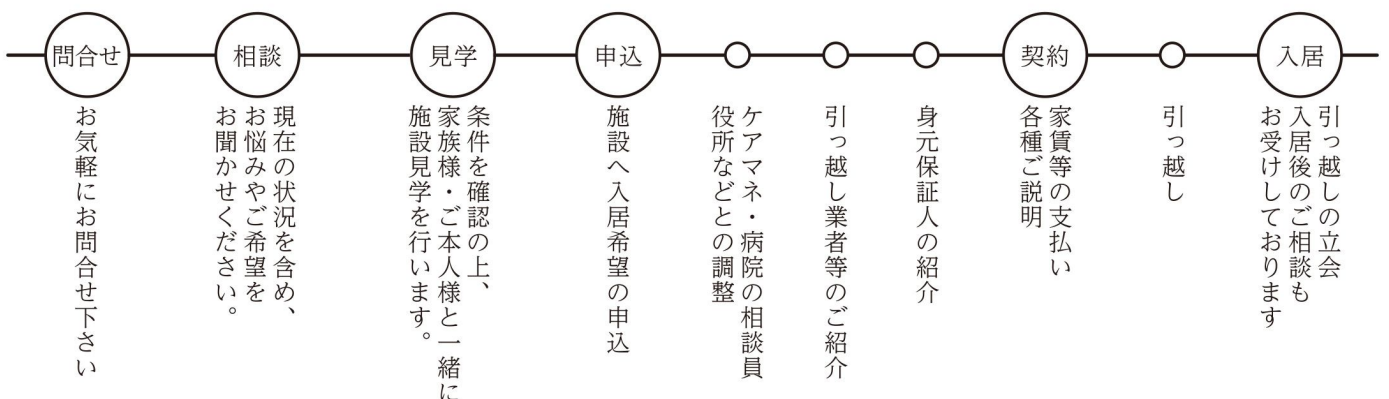


数多くの物件から、ご希望に合わせた最適な住居をご紹介します

「あんしん相談窓口」の認定もされており、公平な立場でご紹介させていただきます。

実際に医療行為や認知症のある方、生活保護の方など、色々な問題を解決してきた豊富な経験がございます。

※対象外の地域もご対応可能な場合がございます。
お気軽にご相談ください。



物件探しから必要な手続き、入居後のご相談まで
すべて無料でサポートいたします。

会社概要・沿革

社名	株式会社スマイルらいふけあ
所在地	〒576-0017 大阪府交野市星田北6丁目33-12
代表者	代表取締役 國京宏好
設立	2015年5月12日
事業内容	高齢者施設の運営、訪問介護、訪問看護、 その他介護保険関連事業

2015.05	株式会社スマイルらいふけあ法人設立 介護サービスステーションを大阪市西区にて開設
2016.02	住宅型有料老人ホーム スマイルらいふ寝屋川 オープン 訪問介護ステーション / 訪問看護ステーション 介護サービスステーションをオープン
2020.03	老人ホーム紹介センター スマイルらいふプラスワンをオープン
2024.02	住宅型有料老人ホーム スマイルらいふ星田をオープン

事業所概要

スマイルらいふ寝屋川

住宅型有料老人ホーム / 介護サービスセンター / 訪問看護ステーション / 訪問介護ステーション

Tel.072-812-7956 大阪府寝屋川市東神田町 32-31

Tel.072-827-2550 大阪府寝屋川市東神田町35-1マンション東神田103

スマイルらいふ星田 住宅型有料老人ホーム

Tel.072-894-7966 交野市星田北6丁目33-12

スマイルらいふプラス1 老人ホーム紹介センター

Tel.0120-930-364 大阪府寝屋川市東神田町 32-31

ともに歩む未来へのかたち



株式会社 **スマイルらいふけあ**