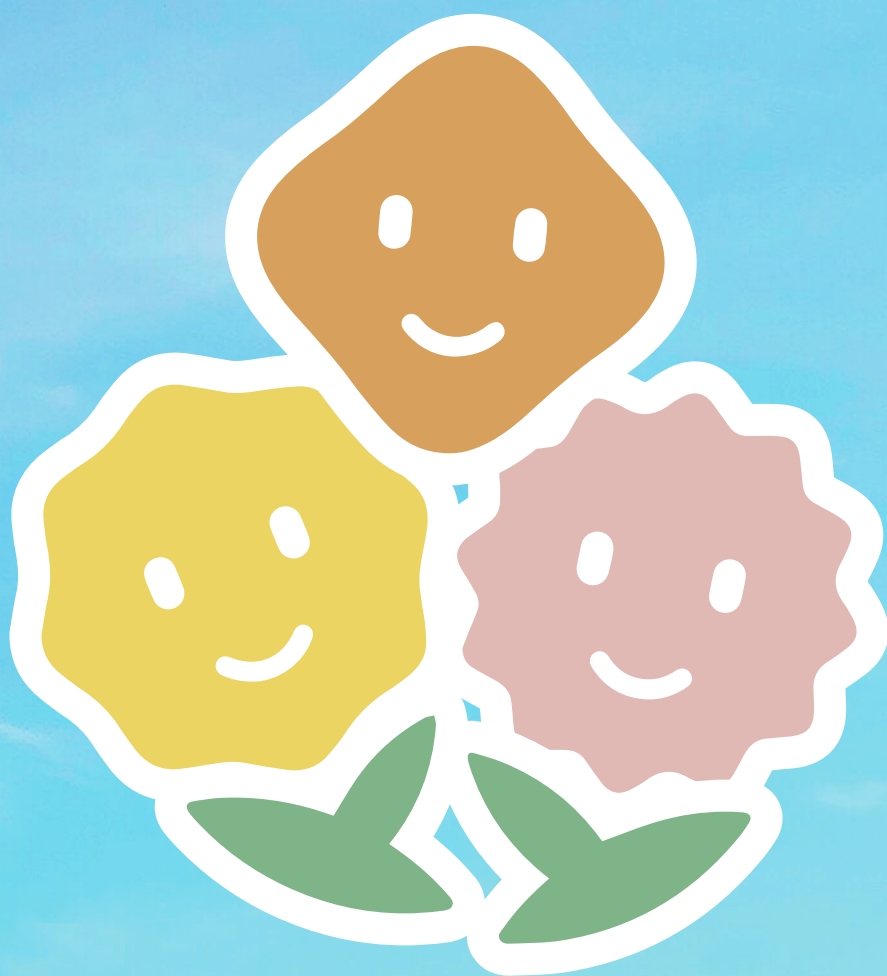


住宅型有料老人ホーム

# スマイルらいふ寝屋川



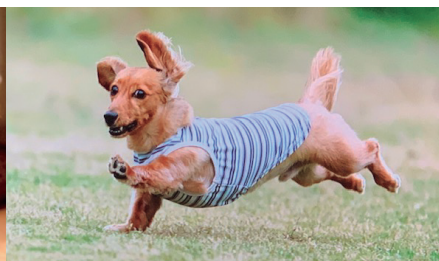
# 施設そのものが

## 遊

アクティブイベント

心と体と頭も健やかに

毎日異なるメニューのレクリエーション活動を提供しているため、利用者の皆様は常に新しい楽しみを見つけ、毎日を充実させることができます。また、「セラピー犬」のマクギー(通称マク)も、利用者の皆様と一緒に遊ぶことを心待ちにしています。マクは、犬と触れ合うことから生まれる癒しを、皆様にお届けできることを喜んでいます。



## アクティブ

## 食

アクティブイベント

美味しい食事を適時適温で

私たちは、お食事を提供する際に「温かいものは温かく」「冷たいものは冷たく」提供することを最優先に考えています。温冷配膳車で提供温度を管理し、提供直前まで温度を保つよう配慮しています。さらに、季節感を大切に、食事のバリエーションを豊富に提供しています。私たちは、食事を通じて季節の美味しさをお楽しみいただけるように「行事食」にも力を入れています。





# テーマパーク!!

## 浴

### リラックスイベント 身体の芯まで温まる快適な入浴

「リフトで釣り上げられて怖い思いをした」「寝たきりだと入浴ができない」こんな経験がございませんか？ 私たちは全ての利用者様が快適に入浴を楽しんでいただけるよう、ライナーリフトやシャワーベッドといった設備を導入しております。



## ＜リラックス

## 眠

### リラックスイベント 朝までぐっすり、安心の眠りを

「定期巡回で起こされた」「寝ているのにオムツ交換を無理やりされた」そんな就寝時のご不満を解消し、夜間帯のケアにおいて、より質の高い睡眠を提供するために「眠りスキャン」を全室に配置。タブレットを通じてリアルタイムで入居者様の睡眠状況をモニター。「眠りの質」を最大限に保つことができます。



# 78室は全館個室で充実した装備も満載 →



一直線で広々とした移動しやすい廊下。リハビリテーションにもご利用いただけます



広々として明るいスペース、ガラス張りの広々空間で明るいスペースの中でゆったりとした雰囲気の中で食事を提供

## 開放的な環境でも個人は尊重

→明るく開放的なスペースでゆったりとした時間

## フローアでもアクティブとリラックス

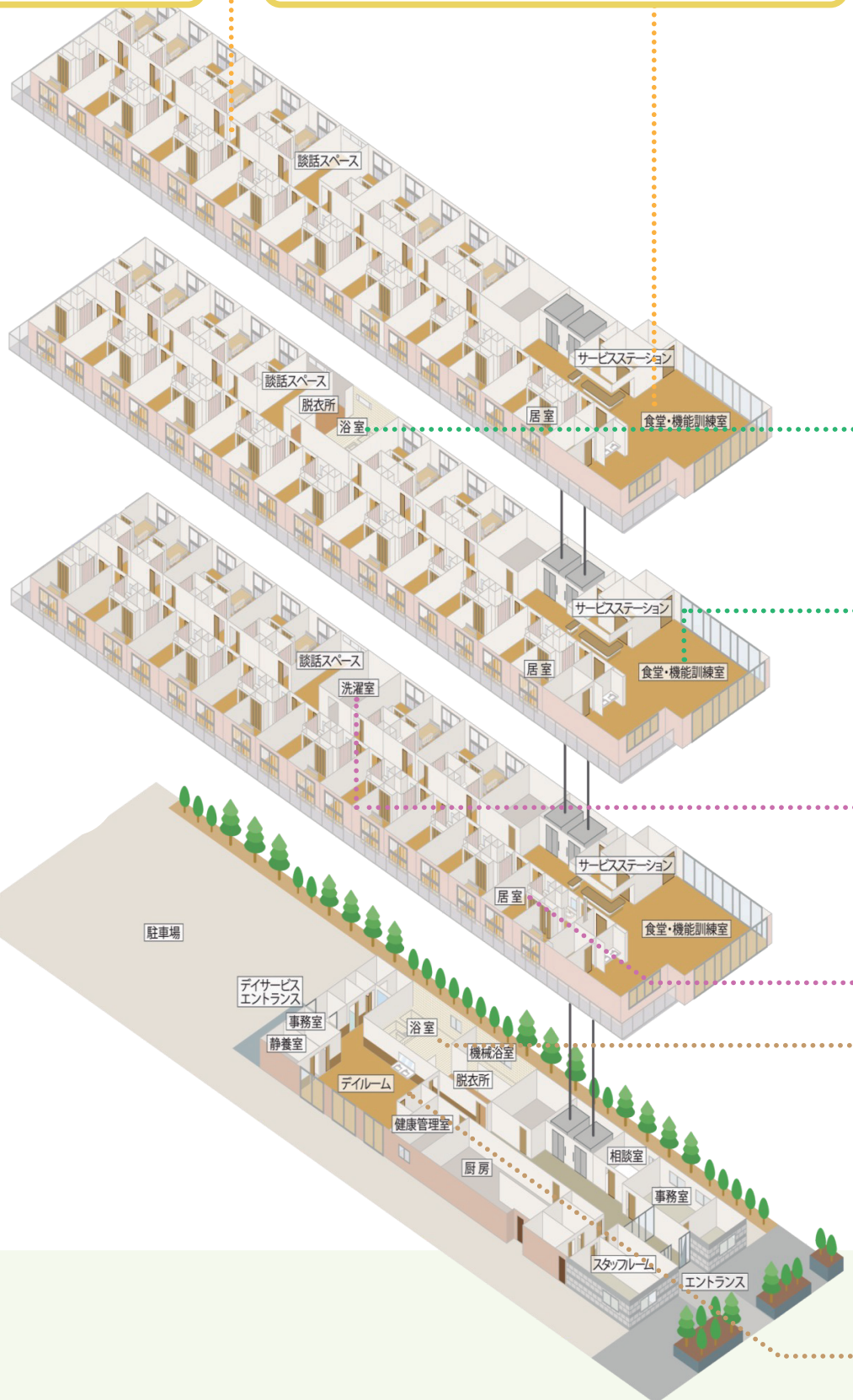
→デイの無い日でもメリハリのある生活

## 居室でも安心と安全を

→全室に最新鋭の機能を完備

## 明るいデイルームと広い浴槽

→充実した時間を皆様にご提供致します

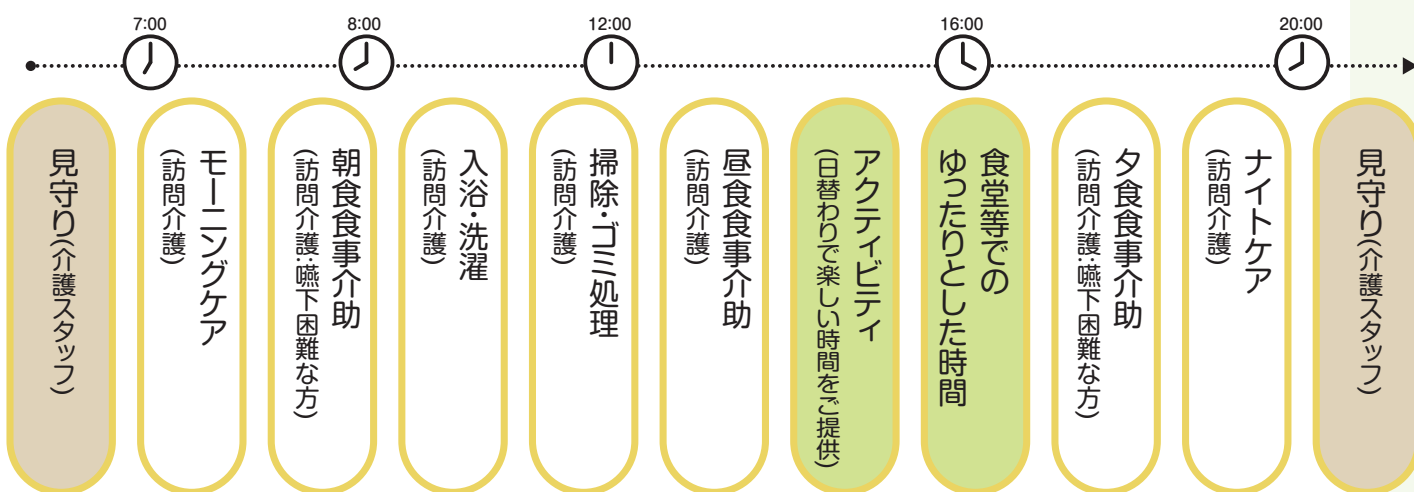




# 安心安全の空間で安らぎのひと時をご提供

## ある1日の生活リズム

スマイルらいふに居ればハリのある生活



3階にも浴室を完備  
車椅子対応のリフト  
浴はもちろんスロー  
プ付きの浴槽を完備



毎日楽しい時間、毎  
日楽しいアクティビ  
ティを企画し利用  
者様と一緒に楽し  
い時間をクリエイト



洗濯機と乾燥機で  
18台 消音設計の最  
新洗濯機10台と、独  
立した乾燥機が8台  
完備。個別の洗濯対  
応をご提供



安心した眠りを実現  
最新鋭の「眠りス  
キャン」を全室 配備  
し、寝ていても安心  
を実現



全介護度に対応。最  
新型の「シャワー  
ベット」と、車椅子対  
応のリフトを完備し  
広い浴室でゆっくり  
入れます



ご家族様との面会  
感染症対策を実施  
し、安心出来る面会  
を実施してます

# 訪問介護ステーション

✓ ご状態・ご希望に合わせたケアプラン

✓ 施設内併設の訪問介護ステーション

ヘルパーによる一対一の介護サービス

※介護保険サービス1～3割の自己負担あり



生活援助

## 身体介護

起床就寝・食事・更衣・排せつ・服薬・入浴介助等

居室清掃・洗濯・買い物代行・衣服の修繕等



## 医療面の対応について

### 連携医療機関、訪問看護師により対応

詳細については個々のご相談を承ります

○ 在宅酸素	○ 尿バルーン	○ ストーマ	○ じょくそう
○ ペースメーカー	○ 胃ろう	○ 鼻腔経管栄養	○ 中心静脈栄養
○ インシュリン投与	○ 人工透析	△ 気管切開	○ ネーザルハイフロー
○ 神経難病	○ MRSA	○ 結核	○ 認知症(重度)
○ 肝炎	△ たん吸引	○ 癌末期	

○:受け入れ可 △:要相談(頻度・状況について、ご確認をさせていただきます)

# ご入居までの流れ

- 1 お問い合わせ**  
まずは何でもお気軽にご相談ください!  
これからの生活についても、丁寧にわかりやすくご説明いたします。
- 2 施設内覧**  
ぜひ私たちの施設を実際にご覧ください。  
快適なお部屋や楽しい生活の雰囲気を体験していただけます。
- 3 ご面談**  
これからの安心、安全な生活をお約束する為に、少しだけお時間を頂きます。  
入居者様のご希望や状況をお聞かせください。
- 4 ご入居準備**  
契約日、入居日が決まったら、転居の準備を始めましょう。  
必要品の搬入をはじめ、ベッドや車椅子等の準備が必要でしたらお気軽にご相談ください。
- 5 ご契約、ご入居**  
当日はどうぞ安心してお越しください。  
スタッフ一同、温かくお迎えいたします。

## さあ、スマイルらいふでの新しい生活がスタートです

敷金	160,000円
月額基本料金	<b>140,000円</b>
内訳	賃料:60,000円 共益費:20,000円 管理費:13,200円 食費:46,800円

※介護保険料・医療費・オムツ等の日用品類については別途費用発生いたします。  
※料金は改定させていただく場合がございます。

### 入居者様ご紹介キャンペーン

ご入居者様をご紹介頂いた方に

**amazonギフト券**

**50,000**円

プレゼント

詳しくはこちら



更にご入居者様は1ヶ月間分家賃免除!

※キャンペーン対象条件あり。

ともに歩む未来へのかたち



株式会社 **スマイルらいふけあ**

事業所概要

**スマイルらいふ寝屋川**

住宅型有料老人ホーム/介護サービスセンター/  
訪問看護ステーション / 訪問介護ステーション

Tel.072-812-7956

大阪府寝屋川市東神田町 32-31

Tel.072-827-2550 大阪府寝屋川市東神田町35-1

マンション東神田103

**スマイルらいふ星田**

住宅型有料老人ホーム

Tel.072-894-7966 交野市星田北6丁目33-12

**スマイルらいふ**   
プラスワン

老人ホーム紹介センター

Tel.0120-930-364 大阪府寝屋川市東神田町32-31